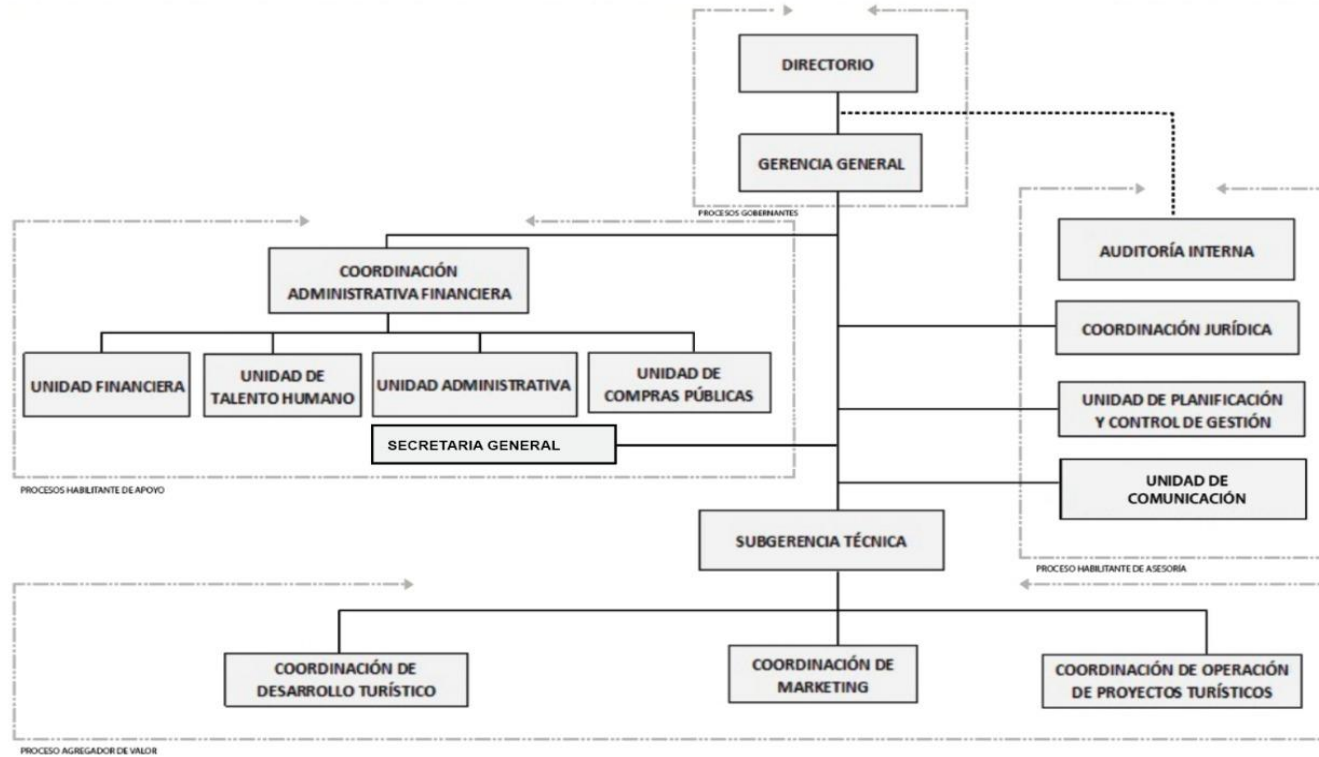


Literal a1) Estructura orgánica funcional



LINK PARA DESCARGAR EL ESTATUTO ORGÁNICO / ESTATUTO POR PROCESOS

[Estructura Orgánica y Estatuto Orgánico de Gestión Organizacional por Procesos de la Empresa Turística de Pichincha "Mitad del Mundo" EP](#)

FECHA ACTUALIZACIÓN DE LA INFORMACIÓN:	31/12/2022
PERIODICIDAD DE ACTUALIZACIÓN DE LA INFORMACIÓN:	MENSUAL
UNIDAD POSEEDORA DE LA INFORMACION - LITERAL a1):	UNIDAD DE TALENTO HUMANO
RESPONSABLE DE LA UNIDAD POSEEDORA DE LA INFORMACIÓN DEL LITERAL a1):	AB. ALVEAR JIMENEZ GABRIEL ALEJANDRO
CORREO ELECTRÓNICO DEL O LA RESPONSABLE DE LA UNIDAD POSEEDORA DE LA INFORMACIÓN:	gabriel.alvear@mitadeldmundo.gob.ec
NÚMERO TELEFÓNICO DEL O LA RESPONSABLE DE LA UNIDAD POSEEDORA DE LA INFORMACIÓN:	(02) 2394-803 EXTENSIÓN 103